

RESPONSABILI SCIENTIFICI

- Prof. Marcello Giovannini
marcello.giovannini@unimi.it
- Prof.ssa Enrica Riva
enrica.riva@unimi.it

INFORMAZIONI GENERALI

In collaborazione
e con il Patrocinio di

- Centro Studi Grande Milano
- Associazione Prevenzione Malattie Metaboliche Congenite - Onlus



Sede Centro Congressi Stelline
Corso Magenta 61, Milano

Crediti formativi Il Corso sarà **accreditato** secondo
la nuova normativa ministeriale ECM

Partecipazione Il corso è **gratuito** ed è riservato agli
operatori di salute del bambino: Medico,
Pediatra, Biologo Nutrizionista, Dietista,
Farmacista, Infermiere, Infermiere Pediatrico

Iscrizioni Le **iscrizioni** dovranno essere effettuate
inviando una e-mail con i propri dati
anagrafici a: info@arseducandi.it

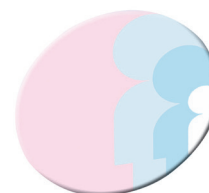
**Provider ECM
e Segreteria Organizzativa** **Arseducandi srl**
Via Gian Galeazzo, 3 - 20136 Milano
Tel. 02/58189243 - Fax 02/8373448
Email: info@arseducandi.it
www.arseducandi.it

MILANO - CENTRO CONGRESSI STELLINE
Corso Magenta, 61

5 giugno 2018

NUTRIZIONE E IMMUNITÀ DAGLI ALIMENTI AI FARMACI

per uno scudo di difesa del bambino in comunità



Pillole di MILANOPEDIATRIA

COORDINATORI: Marcello Giovannini - Enrica Riva

SOCIETÀ ITALIANA
DI NUTRIZIONE PEDIATRICA

SINUPE

RAZIONALE SCIENTIFICO

Secondo la teoria del "programming", interventi nutrizionali corretti in età pediatrica possono condizionare la salute del futuro adulto e possono positivamente influenzare, riducendolo, il rischio di sviluppo di "non communicable diseases" nell'adolescenza e nell'età adulta, tanto più sono precoci (per madre e bambino in particolare nei primi 1000 giorni), considerando la plasticità di organi e funzioni a rispondere a nuovi stimoli ed ai cambiamenti.

Alimentazione per la crescita, alimentazione per lo sviluppo, alimentazione per l'adattamento dunque, per garantire al bambino uno scudo efficace contro le aggressioni dell'ambiente, attraverso l'interfaccia della mucosa gastrointestinale. E' proprio il latte materno, alimento ecologico e sistema biologico a fornire le molecole che possono promuovere la maturazione immunologica della mucosa gastrointestinale sia attivamente attraverso attività immuno-modulante ed immuno-stimolante che passivamente (attraverso IgA secretorie). Anche i meccanismi di difesa gastrointestinali (acidità gastrica e regolazione della flora intestinale) sono implementati dal latte materno.

In particolare, la flora batterica riveste un ruolo importante a vari livelli (inibizione della crescita di batteri patogeni, induzione della produzione di IgA, regolazione della presenza di linfociti, plasmacellule, macrofagi nella lamina propria). Numerosi fattori, quali la modalità del parto, e dell'allattamento e le abitudini nutrizionali, influenzano la composizione della flora. E con il latte materno e dopo il latte materno sono gli alimenti del divezzamento, con alcuni loro nutrienti (vitamine A-C - D -E- B6- B12- zinco, rame, selenio) che possono promuovere il buon funzionamento del sistema immunitario, supportando le difese naturali.

Attraverso gli alimenti si aprono nuove frontiere per migliorare a breve e medio termine, attraverso l'attenzione, nei primi anni di vita, allo sviluppo del microbiota

(prebiotici e probiotici) e alla sua modulazione (postbiotici), che giocano un ruolo fondamentale nell'interfaccia Infezioni e Immunità;

Gli alimenti fortificati, quali i lattini di crescita, e gli integratori possono essere per il pediatra utili strumenti di difesa per il bambino.

Sì, perché le infezioni respiratorie ricorrenti (IRR) insieme alle infezioni gastroenteriche rappresentano uno dei problemi più comuni nella pratica pediatrica e sono tra le principali cause di morbidità nei bambini. È stato stimato che circa il 6% dei bambini sotto i 6 anni presenta IRR: nei paesi sviluppati fino al 25% dei bambini di età inferiore a 12 mesi e il 18% dei bambini di età 12 m.-4 a. ;

due sono i picchi di incidenza: il primo tra i 6-12 mesi, successivamente alla progressiva perdita di immunoglobuline di origine materna (acquisite in gravidanza), il secondo nel periodo di ingresso nella vita in comunità, quando lo sviluppo immunitario del bambino non ha ancora raggiunto completa maturazione; è in questo periodo che, attuate al meglio le strategie difensive con il "programming nutrizionale", si deve puntare sugli effetti delle strategie vaccinali e si può chiedere supporto a quei farmaci immunomodulatori "modificatori della risposta biologica" (siano essi naturali che sintetici), che insegnano al bambino ad attivare risposte immunitarie veloci e specifiche, che possono ridurre le IRR in età prescolare e scolare.

Un bambino che affronta la comunità "difeso" contribuisce a difendere i bambini della comunità stessa.

Al termine del Corso i partecipanti acquisiranno competenze tecnico-professionali specifiche in alimentazione e nutrizione in età pediatrica, oltre a competenze ed aggiornamento su novità in ambito immunologico, sia dal punto di vista preventivo che terapeutico.

PROGRAMMA - ORE 09.30 / 16.30

Saluto dell'Avv. Daniela Mainini
Presidente Centro Studi Grande Milano
del Prof. Marcello Giovannini

Presidente Associazione Prevenzione Malattie Metaboliche Congenite

Ore 09.45 Introduzione: Marcello Giovannini

Presidente: Enrica Riva (Milano)
Moderatori: Andrea Ghiselli (Roma)
Roberto Bellù (Lecco)

Presidente: Gianvincenzo Zuccotti (Milano)
Moderatori: GianLuigi Marseglia (Pavia)
Giuseppe Banderali (Milano)

10.00 LATTE MATERNO alimento ecologico esempio di immunomodulazione
Elvira Verduci (Milano)

14.00 QUALI INTEGRAZIONI nel bambino in dietoterapia per Malattia Metabolica
Sabrina Paci (Milano)

10.20 VITAMINE A-C-D-E: perché "aiutano" il sistema immunitario?
Andrea Vania (Roma)

14.20 IL BAMBINO IN COMUNITÀ quale il rischio di infezioni ricorrenti?
Marco Sala (Tradate - Va)

10.40 PREBIOTICI E PROBIOTICI quali funzioni?
Francesco Savino (Torino)

14.40 GLI IMMUNOMODULANTI attualità dalla Ricerca
Marzia Mandelli (Milano)

Moderatori: Carlo Agostoni (Milano)
Massimo Agosti (Varese)

15.00 GLI IMMUNOMODULANTI DALLA RICERCA ALLA CLINICA: strategie di prevenzione e tattiche terapeutiche
Alessandro Fiocchi (Roma)

11.00 I LATTI FERMENTATI e i POSTBIOTICI
Fabio Mosca (Milano)

15.20 I VACCINI prima dell'ingresso in comunità per difendere la comunità
Filippo Salvini (Milano)

11.20 I LATTI DI CRESCITA "FORTIFICATI" collaborano alle difese del bambino in comunità
Giacomo Biasucci (Piacenza)

15.40 DISCUSSIONE

11.40 GLI ALIMENTI PER L'INFANZIA come voucher per la salute
Rosanna Moretto (Legnano, MI)

16.20 CONCLUSIONI
Marcello Giovannini (Milano)

12.00 DISCUSSIONE

16.30 CHIUSURA DEI LAVORI

13.00 PAUSA

