

INFORMAZIONI GENERALI

In collaborazione
e con il Patrocinio di

- Centro Studi Grande Milano



- Associazione Prevenzione Malattie Metaboliche Congenite - Onlus



Sede Centro Congressi Stelline
Corso Magenta 61, Milano

Crediti formativi Il Corso sarà accreditato secondo la nuova normativa ministeriale ECM

Partecipazione **Il corso è gratuito** ed è riservato agli operatori di salute del bambino: Pediatra, Infermiere, Infermiere pediatrico, Dietista, Biologo Nutrizionista, Farmacista

Iscrizioni **Le iscrizioni** dovranno essere effettuate inviando una e-mail con i propri dati anagrafici a: info@arseducandi.it

Provider Segreteria Organizzativa Arseducandi srl
Via Gian Galeazzo, 3 - 20136 Milano
Tel. 02/58189243 - Fax 02/58189343
Email: info@arseducandi.it
www.arseducandi.it

Per i SOCI SINUPE

ore 09.00 - 12.30 **Votazioni**
per il rinnovo delle cariche sociali
SINUPE

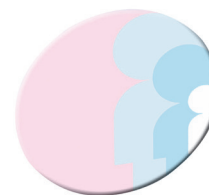
13.30 (Il convocazione):
ASSEMBLEA ordinaria
SOCI SINUPE

MILANO - CENTRO CONGRESSI STELLINE
Corso Magenta, 61

14 dicembre 2017

"ALIMENTAZIONE E SALUTE IN EUROPA"

dalle raccomandazioni del progetto "EARLY NUTRITION" per la mamma, per il lattante e per il bambino alle condizioni di rischio nutrizionale.



Pillole di MILANOPEDIATRIA

COORDINATORI: M. Giovannini (Mi) - E. Riva (Mi)

INCONTRO ANNUALE

- SOCIETÀ ITALIANA DI NUTRIZIONE PEDIATRICA
- EUROPEAN ACADEMY OF NUTRITIONAL SCIENCES

SINUPE - EANS

RAZIONALE SCIENTIFICO

Gli ultimi decenni sono stati caratterizzati da grandi conquiste sia nel versante scientifico che in quello tecnologico in generale, anche il settore dell'alimentazione e della nutrizione ha beneficiato di questo progresso! Si tratta, peraltro, di una "evoluzione" e non di una "rivoluzione": rimangono saldi, infatti, i principi fondamentali sui quali si basa la Nutrizione.

Nelle ultime decadi, peraltro, è apparso sempre più evidente il ruolo e la responsabilità dell'alimentazione e dello stile di vita nel condizionare lo sviluppo di malattie quali le cardiovasculopatie, il diabete di tipo 2, l'ipertensione, la sindrome metabolica, l'osteoporosi e alcuni tumori, senza contare che regimi alimentari incongrui e scarsa attività fisica possono portare a malnutrizione in eccesso o in difetto.

L'evoluzione delle acquisizioni e dei concetti sull'alimentazione e sulla nutrizione umana, verificatesi soprattutto in seguito alle numerose e approfondite ricerche svolte nel corso degli ultimi anni porta quindi la Nutrizione ad assumere un ruolo di primo piano nella formazione del pediatra, del nutrizionista, del dietista e degli operatori di salute del bambino.

E' responsabilità del pediatra disegnare il programma di volo del bambino, secondo un percorso che ne garantisca "un adulto sano". In questo campo si può intravedere un ruolo di primo piano per il pediatra che può porsi l'obiettivo di incidere positivamente sulle conoscenze e sulle scelte di tutta la famiglia. Esistono periodi critici dello sviluppo del bambino riconosciuti nei primi 1.000 giorni di vita in cui l'intervento nutrizionale può condizionare la salute del futuro adulto. Responsabilità del Pediatra è l'aggiornamento continuo in campo nutrizionale, con il compito di verificare nel tempo la condotta nutrizionale dei piccoli pazienti, coinvolgendo attivamente i genitori, illustrando i rischi a breve e lungo termine che provoca un'alimentazione scorretta fin dalle prime epoche di vita, soprattutto per la prevenzione di malnutrizione in difetto, obesità e patologie cronico-degenerative associate.

PROGRAMMA - ORE 09.00 / 14.00

Saluto dell'Avv. Daniela Mainini
Presidente Centro Studi Grande Milano
del Prof. Marcello Giovannini
Presidente Associazione Prevenzione Malattie Metaboliche Congenite

Ore 09.15 Introduzione: Marcello Giovannini

PRIMA SESSIONE

Presidente: E. Riva (Mi)

Moderatori: F. Mosca (Mi) - R. Longhi (Mi)

SECONDA SESSIONE

Presidente: C. Agostoni (Mi)

Moderatori: G. Banderali (Mi) - A. Podestà (Mi)

ALIMENTAZIONE E NUTRIZIONE: DAI FABBISOGNI AGLI EFFETTI

09.30 INDICAZIONI PRATICHE alle future mamme prima e durante la gravidanza
N. Giovannini (Mi)

09.50 INDICAZIONI PRATICHE per il bambino con il latte materno e dopo il latte materno
E. Verduci (Mi)

- relativamente a FERRO
A. Vania (Rm)
- relativamente a VITAMINA D
F. Savino (To)
- relativamente a DHA
E. Verduci (Mi)

10.40 LE FORMULE FORTIFICATE perché possono essere un valido supporto al pediatra
G. Biasucci (Pc)

11.00 DISCUSSIONE

NELLE CONDIZIONI DI RISCHIO NUTRIZIONALE RIFLESSIONI SU:

11.30 LA DIETA per PKU: alla ricerca di un equilibrio
V. Rovelli (Mi)

11.50 LA DIETA FODMAP: nella prevenzione dei disturbi gastrointestinali
M. Silano (Rm)

12.10 LA DIETA E IL MICROBIOTA: intestino "secondo cervello"
F. Salvini (Mi)

12.30 DISCUSSIONE

13.00 CONCLUSIONI
M. Giovannini (Mi)

